

Magnetotérmicos TX³



4 035 76

4 036 16

Poder de corte: 6000A UNE-EN 60898-1:92
 Conexión por bornas protegidas contra los contactos directos (IP20)
 Tornillos imperdibles
 Portaetiquetas incorporado
 Capacidad de embornamiento:
 25mm² flexible / 35 mm² rígido
 Peines de conexión: ver pág 258 catálogo general

Emb.	Ref	Unipolares 230/400 V~	
	Curva C	Intensidad nominal (A)	Módulos 17,5 mm
10	4 035 74	6	1
10	4 035 75	10	1
10	4 035 76	16	1
10	4 035 77	20	1
10	4 035 78	25	1
10	4 035 79	32	1
10	4 035 80	40	1

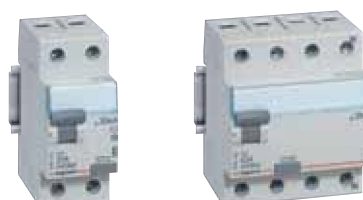
Emb.	Ref	Unipolares + neutro 230 V~	
	Curva C	Intensidad nominal (A)	Módulos 17,5 mm
5	4 035 84	6	2
5	4 035 85	10	2
5	4 035 86	16	2
5	4 035 87	20	2
5	4 035 88	25	2
5	4 035 89	32	2
5	4 035 90	40	2

Emb.	Ref	Bipolares 230/400 V~	
	Curva C	Intensidad nominal (A)	Módulos 17,5 mm
5	4 036 04	6	2
5	4 036 05	10	2
5	4 036 06	16	2
5	4 036 07	20	2
5	4 036 08	25	2
5	4 036 09	32	2
5	4 036 10	40	2

Emb.	Ref	Tripolares 400 V~	
	Curva C	Intensidad nominal (A)	Módulos 17,5 mm
1	4 036 14	6	3
1	4 036 15	10	3
1	4 036 16	16	3
1	4 036 17	20	3
1	4 036 18	25	3
1	4 036 19	32	3
1	4 036 20	40	3

Emb.	Ref	Tetrapolares 400 V~	
	Curva C	Intensidad nominal (A)	Módulos 17,5 mm
1	4 036 24	6	4
1	4 036 25	10	4
1	4 036 26	16	4
1	4 036 27	20	4
1	4 036 28	25	4
1	4 036 29	32	4
1	4 036 30	40	4

Diferenciales TX³



4 030 00

4 030 10

Conforme a la norma UNE-EN 61008-1:96
 Tornillos imperdibles
 Portaetiquetas incorporado
 Capacidad de embornamiento:
 25mm² flexible / 35 mm² rígido
 Peines de conexión: ver pág 258 catálogo general

Emb.	Ref	Bipolares 230 V~, 30mA.	
	Curva C	Intensidad nominal (A)	Módulos 17,5 mm
5	4 030 32	25	2
5	4 030 33	40	2

Interruptores diferenciales

TX³ - 25 y 40 A
 DX³ - 16, 25, 40, 63 y 80 A

Tabla de fusibles

I ^t , I _p Tab. 15 - § 9.11 EN 61008						
gG Legrand						
	I _n	16 A	25 A	40 A	63 A	80 A
	16 Ax					
	25 Ax					
	40 A			x		
	63 A				x	
80 A					x	