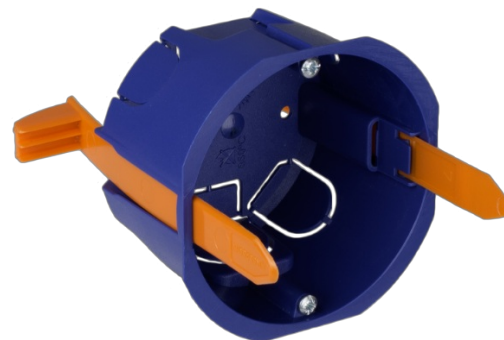


## Caja de mecanismos de empotrar en tabique hueco. Para 1 elemento. Sistema de fijación mediante bridas.

Caja de mecanismos de empotrar en tabique hueco. Para 1 elemento. Sistema de fijación mediante bridas. Dimensiones para empotrar  $\varnothing 68 \times 46$  mm. 4 entradas para tubo  $\varnothing 20$  mm. 2 entradas para tubo  $\varnothing 25$  mm. Utilizar corona de  $\varnothing 68$  mm.

Aplicaciones habituales: Entorno domestico/terciario interior (Interior de vivienda, oficinas, comercios, etc..)



### Características

Tipo de envolvente	Caja para mecanismos
Método instalación	Para tabique hueco
Uso	Doméstico / Terciario
Tipo de ubicación	Interior
Dimensiones interiores (mm) (Ancho x alto x Profundo)	$\varnothing 68 \times 46$
Material Caja	Aislante
Material marco y puerta	Aislante
Color de caja	Azul
Apertura de puerta	Horizontal
Regletas incluidas	No
Tipo de entradas	Desfondables
Nº de entradas y tamaño (mm)	4x $\varnothing 20$ , 2x $\varnothing 25$
Enlazable	Vertical y horizontalmente
Sistema de fijación al tabique hueco	Brida nylon
Con ojales en el fondo para fijar los tubos o cables con bridas, cantidad	Sí
Con sistema de marcado del hueco para empotrar	Sí

## Datos técnicos

Resistencia al fuego (GWT)	850°C
Temperatura ambiente de funcionamiento	-5°C ->+60°C
Tensión de empleo	400 Vca
Libre de halógenos	Sí

## Normativa

Marcado CE	Sí
Marcado UK	Sí
Marcado CMim	Sí
Conforme a Normativa UNE/EN	UNE-EN 60670-1; -22
Conforme a REBT	Sí
Certificado AENOR	Sí
Certificado CB	Sí
Conforme a Directiva Europea 2014/35/UE. Directiva de baja tensión	Sí

## Sostenibilidad

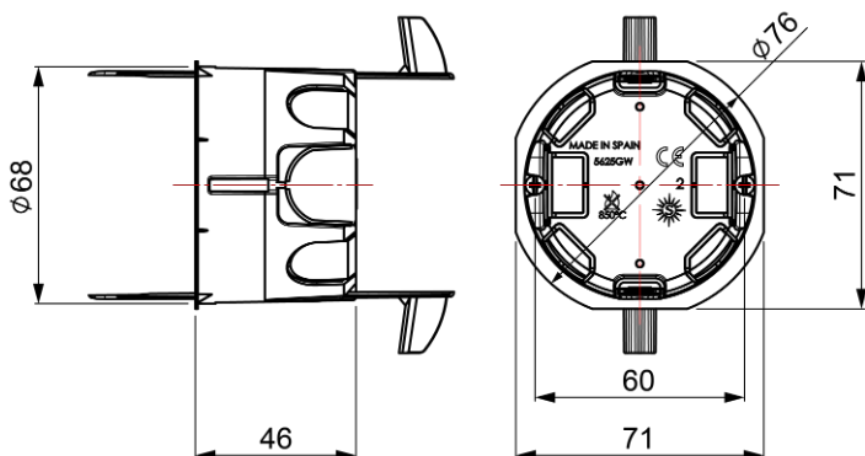
Conforme Directiva Europea 2011/65/UE (RoHS)	No aplicable
Conforme Directiva europea 2012/19/UE (RAEE2)	No aplicable

## Logística y embalaje

Código EAN unitario	8423220236615
Código EAN envase	8423220090545
Uds. Envase	20
Uds. Embalaje	320
Uds. Pallet	4.800
Medidas Embalaje cm	59,5 x 37,5 x 49
Peso unitario (gr)	22
Peso Envase (Kg)	0,44

Peso Embalaje (Kg)	7,81
Código arancelario	39259010

## Croquis



## Documentación y descargas



Declaración de conformidad (0.14MB)



Instrucciones de montaje (4.83MB)



Certificado (0.26MB)



SOLERA: Cajas de mecanismos para tabique hueco (Serie Blue)



Montaje de las cajas de mecanismos para tabique hueco (serie blue) de Solera